

EMS-antennien etsintälaite

EML7

- ▶ Tukee kaikkia EMS-standardin mukaisia elektronisia antenneja
- ▶ Paloantenneilla paikannussyvyys jopa 1,5 metriä
- ▶ Mukana metallinilmaisim. kaapelikaivojen kansien etsimiseen
- ▶ Helppokäyttöinen ja edullinen



www.vesala.fi

Oletko kyllästynyt kömpeloihin EMS-antennien etsintälaitteisiin?

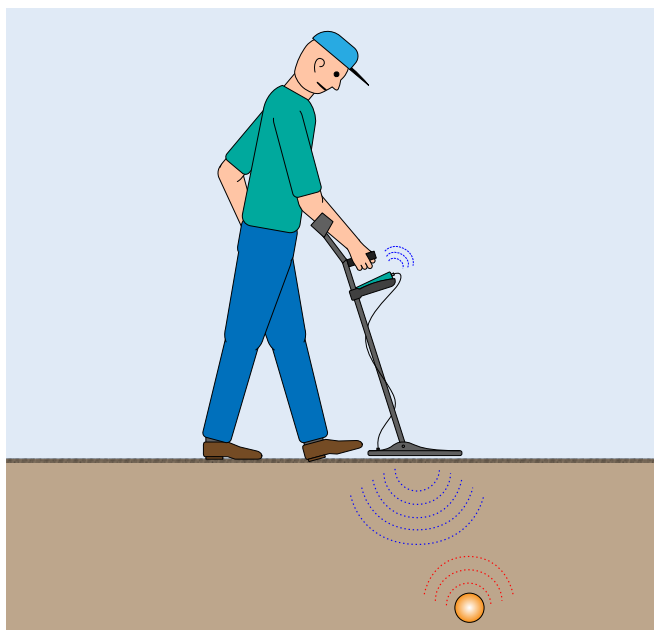
Vesalan uusi EMS-antennien (Electronic Marker System) etsintälaite EML7 on edullinen vaihtoehto isoille EMS-laitteille. Toisin kuin useimmat kilpailijansa, EML7 tukee kaikkia seitsemää EMS-standardin määrittelemää käyttökohteen mukaista antennityyppiä. Lisäksi EML7:ssä on metallinilmaisintoiminto.

EML7:n edut

EML7 on herkkä: se havaitsee yleisesti käytetyt palloantennit jopa 150 cm syvyydestä, mikä on enemmän kuin niiden suositeltu asennussyvyys.

Koska EML7 tukee kaikkia EMS-standardin mukaisia käyttökohteita ja antennityyppejä - mukaan lukien ID-koodatut antennit - se tarjoaa kustannusten säästön lisäksi turvallisuutta: Esimerkiksi kaivinkoneen kuljettaja voi varmistaa kohteen tarkan sijainnin etukäteen ja välttää siten turhia vaurioita.

EML7:ää on helppo käyttää ja se ilmaisee maan alla olevat antennit selkeillä ääni- ja valomerkeillä. Meluisissa paikoissa voidaan käyttää lisävarusteena saatavia kuulokkeita.



Käyttökohde

Sähkö
Vesi
Viemäri
Puhelin
Kaasu
Kaapeli-TV
Yleiskäyttö

Antennien väri

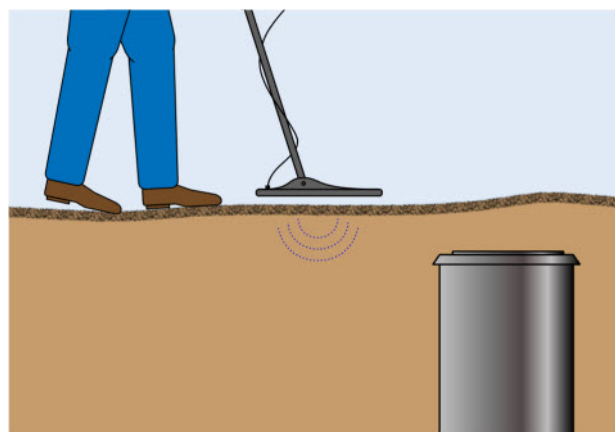
Punainen
Sininen
Vihreä
Oranssi
Keltainen
Oranssi/musta
Violetti

Mitä EMS-antennit ovat

Elektroniset EMS- ja Omnimarker-antennit eli markkerit ovat muodoltaan palloja, renkaita tai tulppia, ja niitä käytetään yleisesti erityisesti tele- ja sähkö-kohteissa. Niillä merkitään erilaisia maanalaisia kohteita, kuten kaapelien kulureittejä, haara-kohtia ja päitä. Muilla aloilla niitä käytetään vastaavasti esim. putkien ja kaivojen merkitsemiseen. Passiiviset, värein ja taajuuksin erotellut antennit ovat helppokäyttöisiä ja mahdollistavat hyvän paikannustarkkuuden.

Metallinilmaisin

EMS-antennien haun lisäksi EML7:ää voidaan käyttää myös metallinilmaisimena. Metalliset kaapelikaivojen kannet ovat usein hiekan tai asfaltin alla, mutta EML7:n avulla ne voidaan paikantaa jopa 30 cm syvyydestä. Enää ei ole tarvetta hankkia erillistä metallinilmaisinta tähän usein toistuvaan tarpeeseen.



© H.VESALA Oy 1211 Oikeus muutoksiin pidätetään.

Valmistaja:

H.VESALA Oy

Peräsimentie 1, 03100 NUMMELA
Puh. (09) 2248 920
Fax (09) 2248 9230
E-mail: info@vesala.fi
Internet: www.vesala.fi

HUOM: VESALA® on H.Vesala Oy:n rekisteröity tavaramerkki.